



ESPECIAL Marketdata

ANÁLISE DE DADOS PARA O MERCADO FARMACÊUTICO

Nesta edição,
apresentamos aos
leitores da Revista
ABCFARMA, com
exclusividade,
mais um “Especial
MarketData”



A nálise de Dados para o Mercado Farmacêutico, produzida pela Close Up – entidade que tem em suas métricas as mais importantes informações para o setor varejista farmacêutico. Através dos gráficos que vêm a seguir, entenda o comportamento, as variáveis e a evolução do cenário farmacêutico.



Os dados publicados nesta edição referem-se ao mês de junho/18 e devem ser capturados através do aplicativo MIDIA CODE – sendo atualizados automaticamente em seu celular todo dia 10, sem necessidade de qualquer input.

Cenário Brasileiro de Mercado Varejo Farmacêutico 2018

Os índices de crescimento de junho de 2017 a maio de 2018

A pesar de todas as dificuldades, o mercado brasileiro de varejo farmacêutico segue em crescimento. O fechamento de maio18 trouxe 6,7% de crescimento em R\$ e 5,2% em unidades, com destaques para os segmentos de Associativistas e Médias Redes, que apresentaram crescimento de 9,9% e 6,9%, respectivamente, e Associativistas, Independentes e Médias redes que cresceram, respectivamente, 10,7%, 6,7% e 9,0% em unidades. É possível concluir que desafios seguem existindo, já que o preço médio está em queda, sendo o crescimento em unidades superior ao crescimento em Reais.

Sob a visão do produto, os de Prescrição/Marca tiveram expansão de 5,4%; os OTC, 10,1%; e os Genéricos, 14,2% em reais, lembrando que o mercado expandiu em média 6,7% em reais no mesmo período.

Em unidades, os destaques ficam por conta dos OTC e Genéricos, que cresceram 6,1% e 13,8%, respectivamente, enquanto o mercado cresceu em média 5,2% em unidades.

As cidades de até 50 mil habitantes e de 50 a 300 mil habitantes tiveram crescimento em Reais de 7,5% e 7,1%, respectivamente, e 6,6% e 6,0% em unidades – novamente, índices superiores a média de mercado.

Grandes redes se destacam em crescimento em Reais nas cidades de até 50 mil habitantes, enquanto as Associativas crescem acima do mercado em municípios de até 50 mil habitantes, de 50 a 300 mil e acima de 300 mil, em 8,6% 12,3% e 10,3%, respectivamente. E as independentes se destacam nas cidades acima de 300 mil habitantes, atingido a marca de 9,6% de crescimento.

Com esses números, podemos avaliar que existem oportunidades para todos os segmentos de varejo e produto – e a estratégia empregada segue como gerador absoluto de eficiência.

Existe espaço em todos os segmentos de cidades e varejo para crescimento, mas adequar-se à demanda e ao tipo de mercado são fatores essenciais, assim como um Mix equilibrado. Avalie o seu Mix, avalie o potencial do seu mercado e ajuste-se a ele – é uma boa forma de iniciar uma mudança em busca de uma melhor performance. E esse é um fato interessante a qualquer segmento de varejo e produto.

Fonte – Close-Up RM



Paulo Paiva
Close-Up International
Vice-Presidente Latam

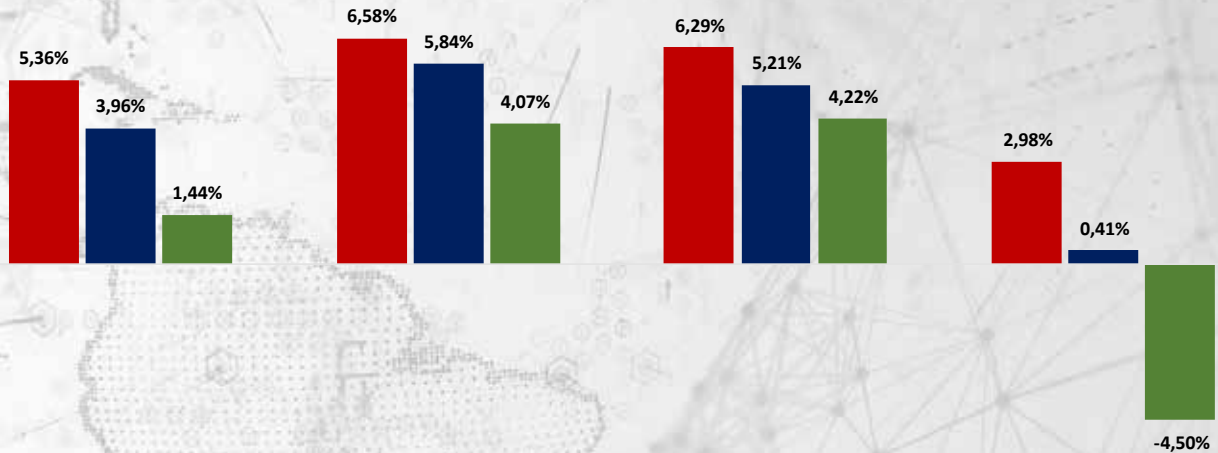


Veja, a seguir, os gráficos representativos da movimentação de mercado divulgados no mês de julho

1. Crescimento Total de Mercado em Unidades

Crescimento Total de Mercado

Unidades

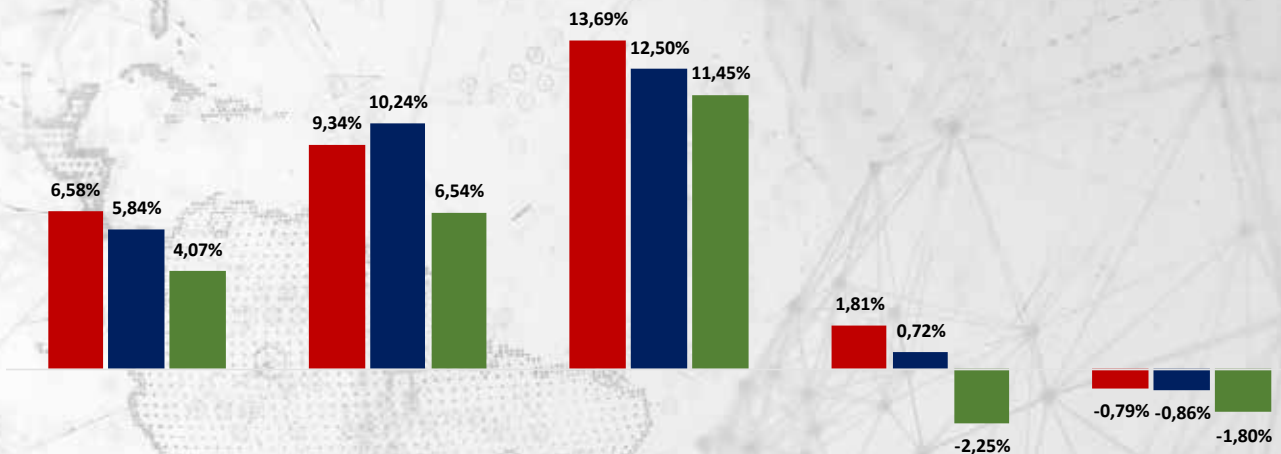


	BRASIL	MPX	MIP	NMED
■ MAT	5,36%	6,58%	6,29%	2,98%
■ YTD	3,96%	5,84%	5,21%	0,41%
■ MTH	1,44%	4,07%	4,22%	-4,50%

2. Crescimento MPX de Mercado em Unidades

Crescimento MPX de Mercado

Unidades

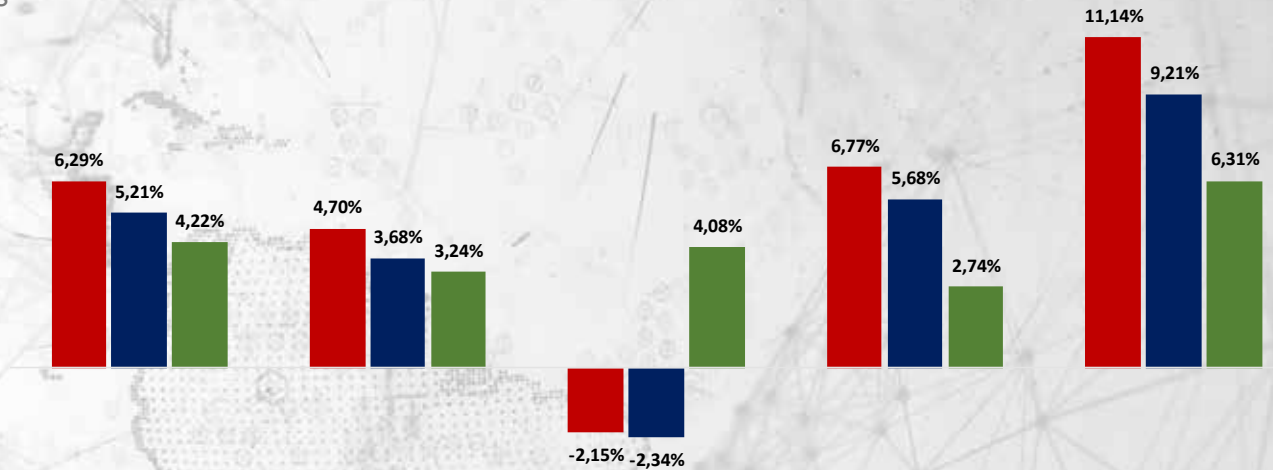


	MPX	EXCLUSIVO	GENÉRICO	MARCA	TRADE
■ MAT	6,58%	9,34%	13,69%	1,81%	-0,79%
■ YTD	5,84%	10,24%	12,50%	0,72%	-0,86%
■ MTH	4,07%	6,54%	11,45%	-2,25%	-1,80%

3. Crescimento MIP de Mercado em Unidades

Crescimento MIP de Mercado

Unidades

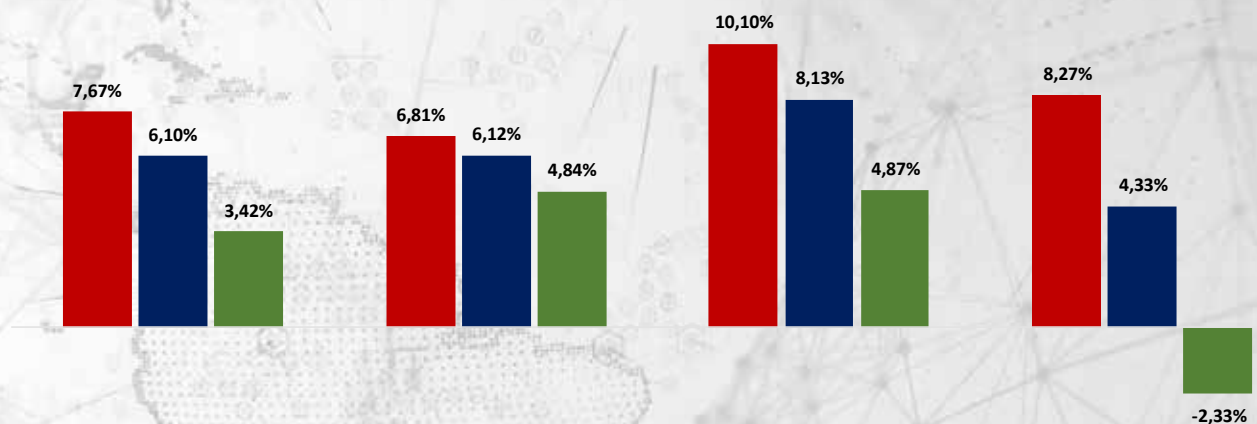


	MIP	EXCLUSIVO	GENÉRICO	MARCA	TRADE
MAT	6,29%	4,70%	-2,15%	6,77%	11,14%
YTD	5,21%	3,68%	-2,34%	5,68%	9,21%
MTH	4,22%	3,24%	4,08%	2,74%	6,31%

4. Crescimento Total de Mercado em Reais

Crescimento Total de Mercado

Reais

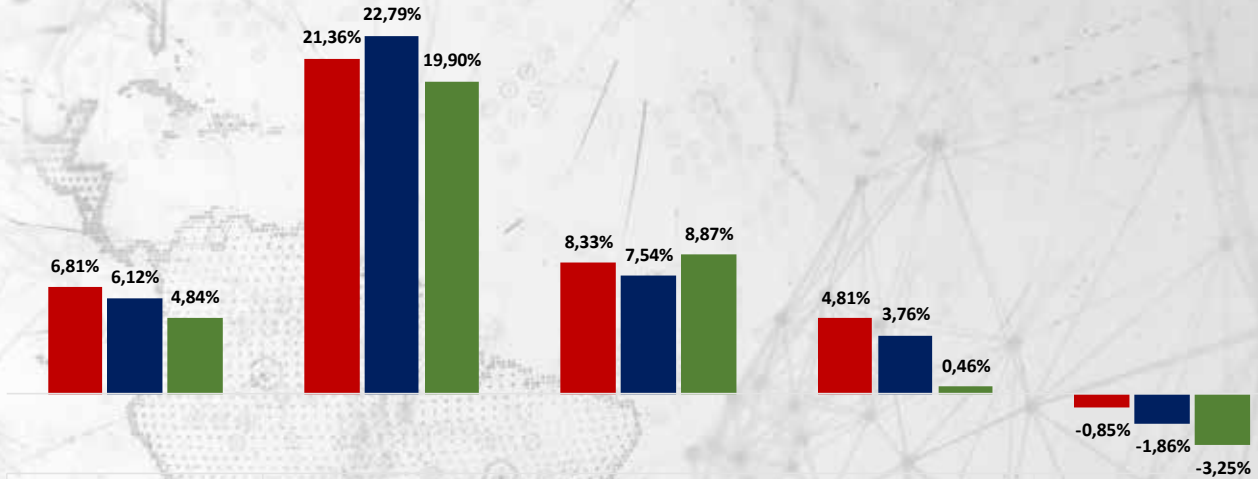


	BRASIL	MPX	MIP	NMED
MAT	7,67%	6,81%	10,10%	8,27%
YTD	6,10%	6,12%	8,13%	4,33%
MTH	3,42%	4,84%	4,87%	-2,33%

5. Crescimento MPX de Mercado em Reais

Crescimento MPX de Mercado

Reais

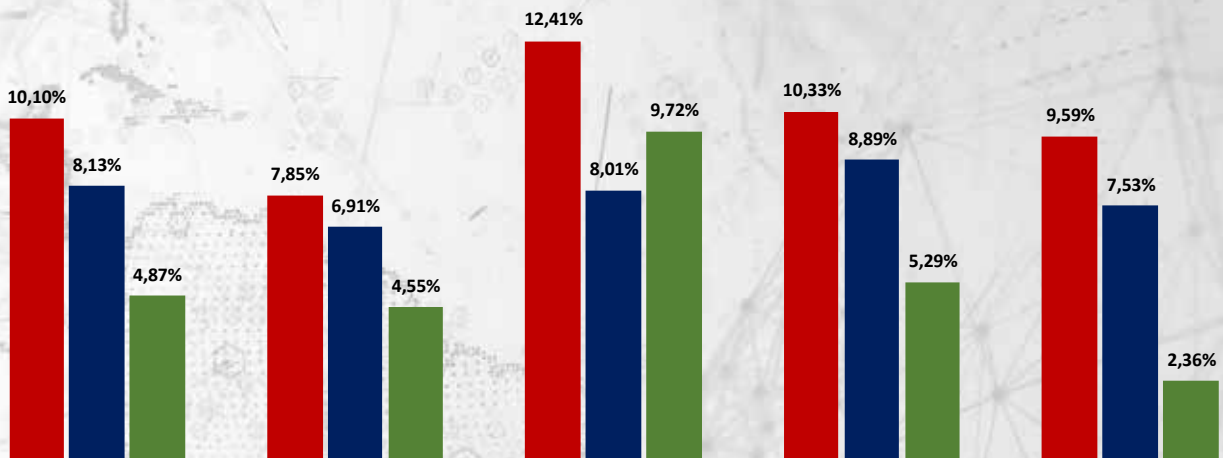


	MPX	EXCLUSIVO	GENÉRICO	MARCA	TRADE
MAT	6,81%	21,36%	8,33%	4,81%	-0,85%
YTD	6,12%	22,79%	7,54%	3,76%	-1,86%
MTH	4,84%	19,90%	8,87%	0,46%	-3,25%

6. Crescimento MIP de Mercado em Reais

Crescimento MIP de Mercado

Reais



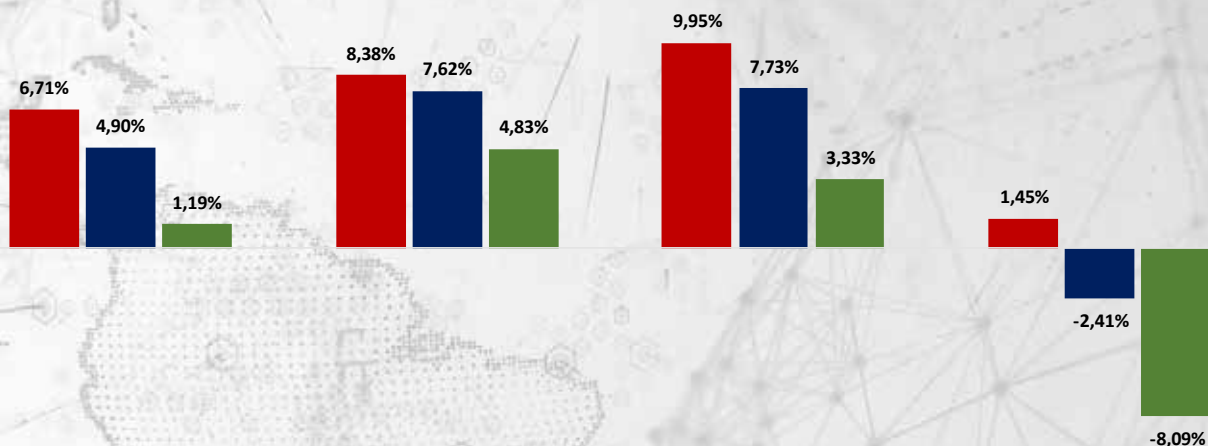
	MIP	EXCLUSIVO	GENÉRICO	MARCA	TRADE
MAT	10,10%	7,85%	12,41%	10,33%	9,59%
YTD	8,13%	6,91%	8,01%	8,89%	7,53%
MTH	4,87%	4,55%	9,72%	5,29%	2,36%

7. Crescimento Total de Mercado em Reais/Descontos

Crescimento Total de Mercado



Reais Descontos



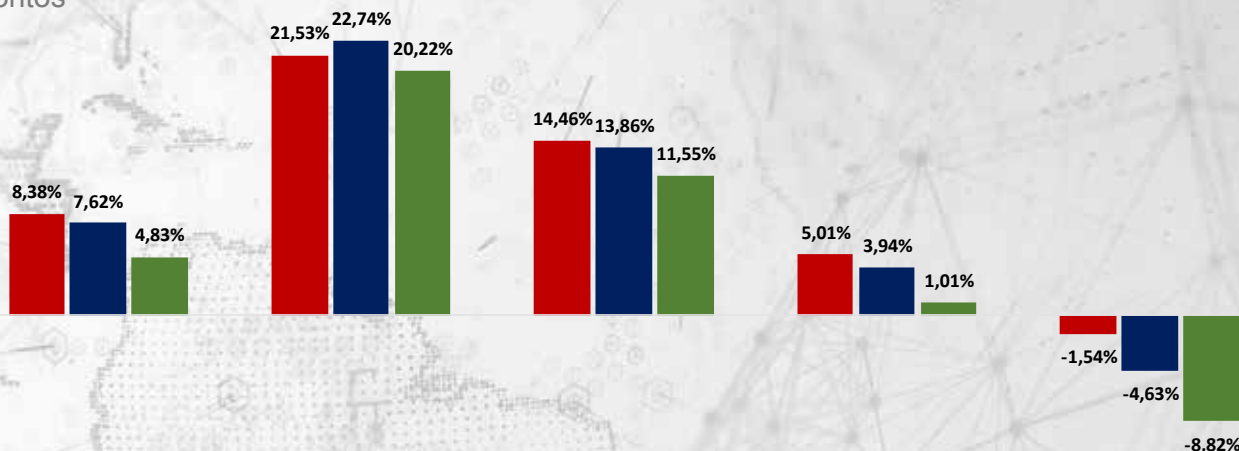
	BRASIL	MPX	MIP	NMED
■ MAT	6,71%	8,38%	9,95%	1,45%
■ YTD	4,90%	7,62%	7,73%	-2,41%
■ MTH	1,19%	4,83%	3,33%	-8,09%

8. Crescimento MPX de Mercado em Reais/Descontos

Crescimento MPX de Mercado



Reais Descontos



	MPX	EXCLUSIVO	GENÉRICO	MARCA	TRADE
■ MAT	8,38%	21,53%	14,46%	5,01%	-1,54%
■ YTD	7,62%	22,74%	13,86%	3,94%	-4,63%
■ MTH	4,83%	20,22%	11,55%	1,01%	-8,82%



ABCFARMA

Novos gestos, grandes resultados.

A ABCFARMA é inovadora, pois, além do reconhecimento no canal farma, conta com parceiros que acreditam e confiam no nosso trabalho.

Associado OURO

Venha fazer parte deste seletto grupo de associados!

Associado PRATA



Associado BRONZE

AUTOFARMA[®]

SOFTWARE PARA AUTOMAÇÃO DE FARMÁCIAS E DROGARIAS

Alpha
SOFTWARE

Digi!farma

Sistema Integrado para Farmácias

NOVAFARMA
SIMPLIFICANDO E INOVANDO SEMPRE

linx



RCA SISTEMAS

SysFar

Soluções em Automação de Drogarias, Farmácias e Perfumarias